

抽選で合計
182
名様に!

乗継で当たる!!

航空券賞

航空乗継利用促進協議会 全国名産品賞

JAL 国内線
乗継往復航空券 **2** 名様

就航地 **36** 空港 × 各 **5** 名様
名産品

- 搭乗期間、便、座席数には限りがございます。予約変更はできません。
- 航空券の有効期限は2025年4月1日～9月30日となりますが、4月26日～5月6日、7月18日～8月31日はご利用いただけません。
- 景品表示法の定めにより、乗継する区間の往復セイバー運賃合計が10万円を超えない範囲で、希望する区間をお選びいただけます。
- 航空券以外の費用はすべてお客様のご負担となります。
- 日本トランスオーシャン航空(JTA)・琉球エアコミューター(RAC)便はご利用いただけません。
- 権利の譲渡・換金はできません。
- 予約受付方法・期間については当選者にご連絡いたします。

北から、南から、
全国の名産品が
ドッサリ!



① たんちょう釧路空港
くしろ「なまら」おためしボックス
ご当地ラーメンから秋鮭まで、地元商品を厳選し「なまら美味しい」の味を堪能!



② 旭川空港
旭川ラーメン詰め合わせ
旭川の人気ラーメン店の乾麺を詰め合わせたセットです(16入)



③ 女満別空港
オーブツ5品でんご盛り
5つのまちの厳選5品詰め合せ。詳しくはWEBで、「女満別空港ビル」をご覧ください。



④ 中標津空港
根室管内特産品詰め合せ
根室管内1市4町の特産品を豪華に詰め合わせたセットです。



⑤ 青森空港
アオモリシードル
青森りんごだけを使って1本1本丁寧に造ったシードルです(520ml×2本セット)



⑥ 三沢空港
元祖いちご煮
「いちご煮」は、ウニとアワビを贅沢に使用した海鮮汁です。(415g×3缶)



⑦ いわて花巻空港
亙古の馬込3本セット
福に詰まった亙古の海の幸をご賞味にかけて堪能ください。(90g×3本)



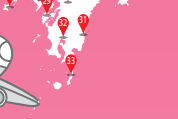
⑧ 秋田空港
秋田のお米堪能ギフト
米どころ秋田の新米2kgに、空港限定カレーといぶりごこを合わせたセット。



⑨ おいしい山形空港
カカログアト(山形の贈りもの)
山形の食の恵みや工芸品など、多数ラインナップ。お好みの商品を選んでいただけます。



⑩ 新潟空港
川ヤスリ、キューティルオイルセット
県産ヤスリの川ヤスリとSLIMMADA コメスカキューティルオイルのセットです。



⑪ 小松空港
のどくる一夜干し
上品な甘みとトロにも匹敵する濃厚な脂の乗りを味わえる。日本海を代表する高級魚(2枚)



⑫ 信州まつもと空港
おやき6種詰め合せ
定番のおやき6種類を2倍ずつ詰めあわせました。



⑬ 大阪国際空港
大阪・兵庫の特産品詰め合わせ
空港周辺3市(伊丹・伊予・豊中)から、お菓子2品、清酒2品の厳選セット。



⑭ コウノトリ但馬空港
但馬牛(すき焼き用)
神戸ビーフなど多くのブランド牛の素牛として有名。濃厚な旨味をご堪能あれ!



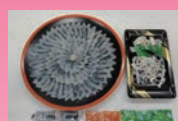
⑮ 熊野白浜リゾート空港
ナギサビールと梅味のり天セット
味い深く香り高いクラフトビール「ナギサビール」と紀州南高梅を使用した「梅味のり天」のセット



⑯ 出雲縁結び空港
穴道湖産大粒冷凍大和しじみ
しじみ漁獲量日本一の穴道湖で獲れたこだわりの大粒大和しじみです(1kg×1袋)



⑰ 岡山桃太郎空港
社員の佃煮・佃煮だるままんじゅう
岡山県瀬戸内市虫明海産で育てた社員を使用した佃煮(生姜・山椒)と焼製のセットです。



⑱ 山口宇部空港
とらふく刺盛
本場のぶくぶの味を堪能できる「とらふく刺盛」。通けるほど薄造りされたお刺身です。



⑲ 徳島阿波おどり空港
すだちリキュールセット
徳島を代表する柑橘「すだち」のお酒4種と県産のマスド「すだちくん」のセット



⑳ 高松空港
オリブ牛(すき焼き用)
日本のオリブ産地香川県ならではのプレミアム黒毛和牛。(モモスライス400g)



㉑ 松山空港
瀬戸内の銀鱈干しセット
魚の宝庫である瀬戸内海でとれた自然の恵みをセットにしました。



㉒ 高知龍馬空港
高知の柑橘お酒セット(各500ml)
高知家うまいもんコンクールに入賞! 高知県産ユズを使用したお酒です。



㉓ 北九州空港
北九州調味料10本セット
地元野菜を使ったドレッシングと大正7年から愛される九州醤油が入った特別セットです。



㉔ 長崎空港
空港オリジナル限定特選カステラ
長崎空港オリジナルデザインの焼印が入った特選カステラです(特製木箱入り)。



㉕ 対馬やまねこ空港
レザークッキー2点セット
猪の鹿の草を使ったレザークッキー(印刷ケース、タッセルキーホルダー・コードクリップ)



㉖ 五島つばき空港
五島産養殖クエダセット(五島うどん付)
一生に一度は食べたいクエ。このおしじを五島うどんとセットでお召し上がりください



㉗ 老岐空港
老岐養殖鯛の特産品セット
老岐産の自然が育んだ養殖鯛と海の特産品セット



㉘ 阿蘇かもと空港
熊本クラフトビール人気6本セット
熊本市内で造った当店の人気熊本クラフトビール3種、パールエール、ヴァイツェン、ピルスナーをセットに!



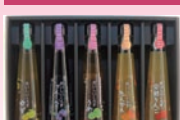
㉙ 天草空港
天草大王1羽セット
程よいかみえと旨くなるうまみ知と旨味の地鶏「天草大王」(メス1羽分)



㉚ 大分空港
大分県産料理「ほうさけ」セット
程よい新鮮な魚をタレとあわせていただく、大分県の郷土料理です。



㉛ 宮崎アーゲンピア空港
宮崎県産オリジナルレトルトカレー
国際線の機内食に搭載された宮崎県産カレーと、宮崎の定番カスタードカレー、黒糖カレー(各2個)



㉜ 鹿児島空港
おいしい黒糖5本セット
美容・健康効果の高い純黒米黒糖に果汁を加えて飲みやすくした、希釈タイプのお茶。



㉝ 種子島空港
安納芋スイーツ2種セット
バスク風安納芋チーズケーキ(1ホール)・安納芋プリン(4個入)



㉞ 奄美空港
島豚あかりんとんセット
島豚ブランド「あかりんとん」を100%使用したオリジナルハム・ソーセージの5種詰め合せ。



㉟ 喜界空港
島の特産品セット
喜界島の恵みがたっぷり詰まった特産品セットです。



㊱ 久米島空港
久米島おいしいものセット
久米島といえは「みそクッキー」! 島の恵みがたっぷり詰まった特産品セット。

航空会社・航空乗継利用促進協議会共同

JAL 乗継キャンペーン

キャンペーン期間(対象搭乗期間)

2025 1/7 → 2/28

- キャンペーン対象者/期間中、JAL国内線を同日に乗継でご利用された方!
- 応募受付期間/2024年12月10日(火)～2025年2月28日(金) ※搭乗前でも搭乗後でも参加登録可能。
(乗継運賃適用外でも応募可/往復となる同一区間を除く/国内線⇔国際線乗継は除く/対象運賃詳細はホームページをご覧ください。)
- 応募方法/URLまたは右記QRコードからお申込みいただけます。 <https://www.jal.co.jp/jp/ja/dom/campaign/transit/>
- 応募結果/当選者への発送をもって発表にかえてさせていただきます。(3月下旬以降発送予定)

※キャンペーンのご応募はキャンペーン専用ページ(web)のみ承ります。空港や機内、郵送等での応募はできません。※当選の権利は応募者ご本人となります。当選権利の譲渡はできません。※応募の際に提供いただいた個人情報、当キャンペーンの賞品交換のためにお使用させていただきます。一定期間保存した後は適切に処分いたします。

※20歳未満の方は、アルコール製品(⑮⑲⑳㉑㉒)に当選いたしません。

主催/航空乗継利用促進協議会、日本航空(株)、全日本空輸(株) ※順不同 (航空乗継利用促進協議会は、航空機の乗継利用を促進するために、全国の自治体、空港ビル会社、旅行業協会、航空会社等の団体により設立された組織です)
参加団体/くしろ広域観光誘致推進協議会、旭川空港利用拡大促進会、女満別空港整備・利用促進協議会、中標津空港利用促進協議会、青森空港振興会、岩手県空港利用促進協議会、秋田空港利用促進協議会、山形空港利用促進協議会、新潟空港整備推進協議会、小松空港協議会、信州まつもと空港利用促進協議会、大阪国際空港周辺3市、但馬空港推進協議会、大分県空港推進協議会、南紀白浜空港利用促進実行委員会、21世紀出雲空港整備利用促進協議会、岡山空港クミナル(株) ※空路利用を促進する会、山口宇部空港利用促進協議会、徳島空港利用促進協議会、高松空港振興協議会、松山空港利用促進協議会、高知県、北九州空港利用促進協議会、長崎県空港活性化推進協議会、長崎県対馬市、長崎県五島市、長崎県空港活性化推進協議会、熊本県、熊本国際空港(株)、天草空港利用促進協議会、大分空港利用促進協議会、宮崎県、鹿児島県、鹿児島県空港ビルディング(株)、種子島空港利用促進協議会、奄美大島、喜界島、阿蘇かもと空港協議会、久米島、久米島空港ターミナルビル(株)



JAL乗継キャンペーン

空の旅
ひろがる
もっと



航空乗継

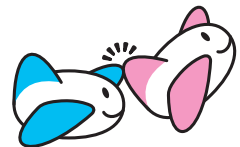
目的地までの直行便がなくても…



航空乗継羽田や伊丹など「空の旅」で 全国へひとつ飛び!

目的地までのアクセスがお得になる、
「乗継運賃」を是非ご利用ください!

乗継運賃設定区間なら、通常の2区間分の料金に比べ、
とてもお得な料金で目的地までアクセス可能です。
乗継運賃は、当日予約でもOK! 事前予約でさらにお得に!



航空乗継

3つの
メリット

時間・料金・目的によって、あなたのお得がいっぱいの空の旅!

飛行機を利用すると
目的地への
所要時間が短い!

出張などが多い方は、
移動時間が短いので
時間を有効に使えます。

早い!

乗継運賃でお得!
早めの予約で
さらにお得!

人数が多い時は
経済的にも助かります。

お得!

預けた荷物は、
最終目的地で
受け取り!

大きな荷物を持って
移動しなくてすむので
乗り継ぎ時もラクラク。

楽々!

航空乗継羽田や伊丹などで全国各地の空港へ!

最寄りの空港を午前中に出発すれば、
午後からすぐに観光が楽しめます!

ANA / JAL で羽田や伊丹へ!

羽田や伊丹空港などで乗り継ぎ、目的地の空港へ!

北海道



釧路湿原 / 最寄: たんちょう釧路空港

東北



弘前城 / 最寄: 青森空港

中国



錦帯橋 / 最寄: 岩国錦帯橋空港

四国



坂本龍馬像 / 最寄: 高知龍馬空港

九州・沖縄



桜島 / 最寄: 鹿児島空港